

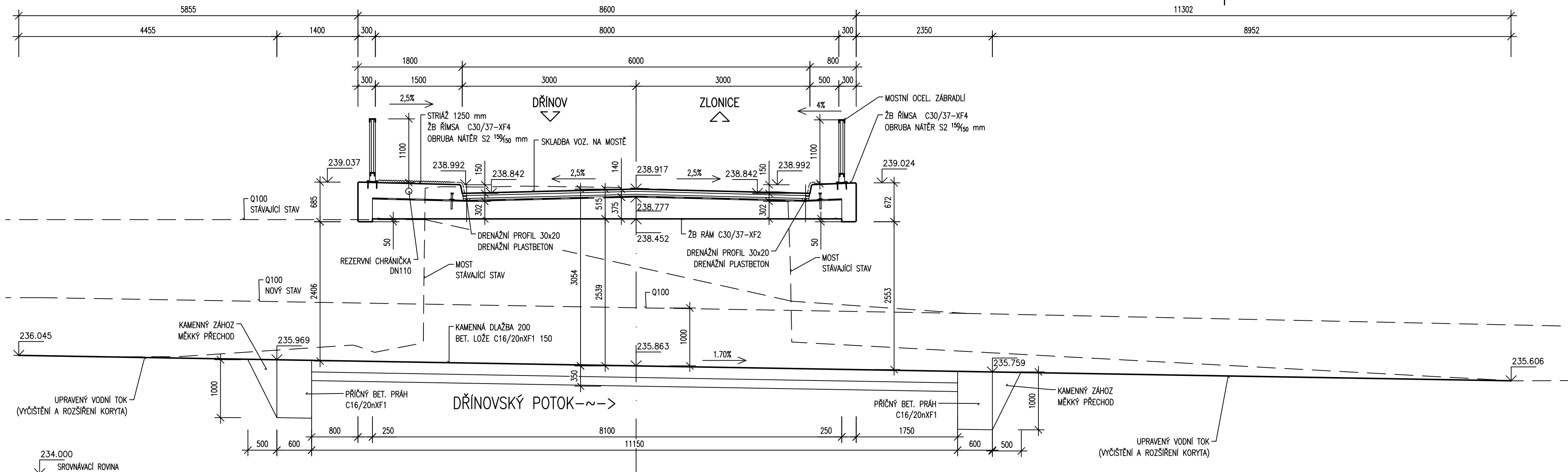
# VZOROVÝ PŘÍČNÝ ŘEZ

MĚŘÍTKO 1:50

TYPICKÁ MOSTNÍ KONSTRUKCE VOZOVKY – 3 VRSTVY, tř. zat. III–IV


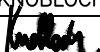

# KONSTRUKCE VOZOVKY NA MOSTĚ

ASFALTOVÝ BETON PRO OBRUSNÉ VRSTVY	ACO 11 + PMB 25/55-55	40 mm	ČSN EN 13108-1, ČSN 73 6121, ČSN 73 6242
SPOJOVACÍ POSTŘÍK 0,25 kg/m <sup>2</sup>	PS-EP		ČSN 73 6129
ASFALTOVÝ BETON PRO LOŽNÉ VRSTVY	ACL 16 + PMB 25/55-55	60 mm	ČSN EN 13108-1, ČSN 73 6121, ČSN 73 6242
SPOJOVACÍ POSTŘÍK 0,4 kg/m <sup>2</sup>	PS-EP		ČSN 73 6129
ZDRSŇUJÍCÍ POSYP PŘEDOBALENOU DRŤÍ 4/8	2÷4 kg/m <sup>2</sup>		ČSN 73 6122
LITÝ ASFALT PRO OCHRANNÉ VRSTVY	MA 11 IV PMB 25/55-60	35 mm	ČSN EN 13108-6, ČSN 73 6122, ČSN 73 6242
IZOLACE Z NAIP S PEČETÍ VRSTVOU		5 mm	
CELKEM		140 mm	



# PDPS

SOUŘADNICOVÝ SYSTÉM: S-JTSK  
VÝŠKOVÝ SYSTÉM: BpV

ZMĚNA	DATUM	PROVEDL	PODPIS	
ZODPOVĚDNÝ PROJEKTANT	VYPRACOVAL	KONTROLOVAL	PROKOP MOSTY s.r.o. Slavičková 1a, 638 00 BRNO mobil: 602 557 857 IČO: 277 31 405 DIČ: CZ 277 31 405	
ING. PROKOP IVO	ING. KNOBLOCH TOMAŠ	ING. PROKOP IVO		
				
INVESTOR	Krajská správa a údržba silnic Středočeského kraje, příspěvková organizace		STAVEBNÍ ÚŘAD	SLANÝ
STAVBA	III/23916 ZLONICE, MOST EV.Č. 23916-2 PŘES DŘÍNOVSKÝ POTOK		DATUM	ČERVENEC 2024
ČÁST	SO 201 - MOST		FORMÁT	3 A4
OBSAH PŘÍLOHY	VZOROVÝ PŘÍČNÝ ŘEZ		MĚŘITKO	1:50
			STUPEŇ	PDPŠ
			ČÍSLO ZAKÁZKY	PD/022/3
		ČÍSLO PŘÍLOHY	ČÍSLO PARÉ	
		05		